

# 東京大学 大気海洋研究所

Atmosphere and Ocean Research Institute  
The University of Tokyo



# Purpose

東京大学大気海洋研究所は、海洋と大気の構造や変動メカニズム、海洋生物に関する基礎的研究を推進するとともに、生命圏の存続にとって重要な課題の解決につながる研究を進めています。

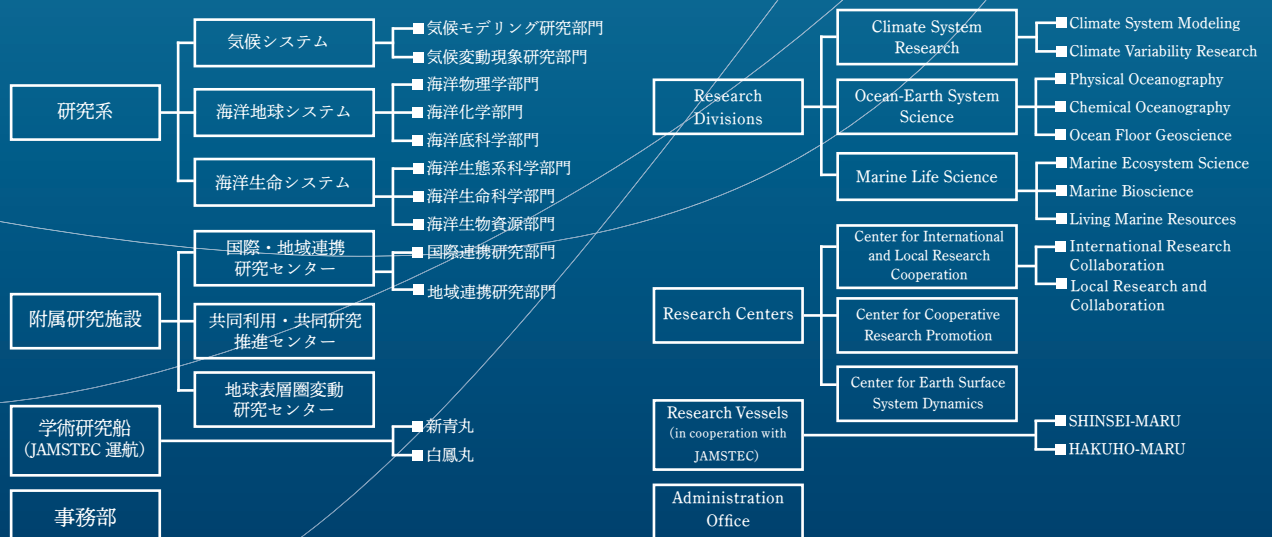
柏キャンパスを中心に、亜寒帯の大槌研究拠点と亜熱帯の奄美研究拠点を展開し、国内で唯一の大気海洋科学に係る共同利用・共同研究拠点として全国のコミュニティと連携した研究教育活動を推進することで、グローバルコモンズである地球の持続的な利用に貢献することを目指しています。

The Atmosphere and Ocean Research Institute (AORI) of The University of Tokyo promotes a variety of basic research on the structure and dynamics of the ocean and atmosphere, and on organisms that live in marine environments, as well as problem-solving research in response to global environmental issues.

As the only Joint Usage/Research Center for atmospheric and ocean sciences in Japan, we aim to contribute to the sustainable use of the Earth as global commons by promoting research and educational activities in collaboration with communities across the country at our main Kashiwa campus, and the subarctic Otsuchi and the subtropical Amami research bases.



東京大学大気海洋研究所 組織図 Organization of AORI



## 大槌沿岸センター

国際・地域連携研究センター 地域連携研究部門 大槌研究拠点  
Otsuchi Coastal Research Center

〒 028-1102

岩手県上閉伊郡大槌町赤浜 1 丁目 19 番 8 号

1-19-8, Akahama, Otsuchi, Iwate 028-1102, JAPAN

TEL: 0193-42-5611 FAX: 0193-42-5612



公式ホームページ

Official website

<https://www.icrc.aori.u-tokyo.ac.jp>

Kashiwa is  
our homepage.



## 東京大学大気海洋研究所

Atmosphere and Ocean Research Institute,  
The University of Tokyo

〒 277-8564

千葉県柏市柏の葉 5-1-5

5-1-5 Kashiwanoha, Kashiwa, Chiba

277-8564, JAPAN

TEL: 04-7136-6006 (代表) FAX: 04-7136-6039



公式ホームページ

Official website

<https://www.aori.u-tokyo.ac.jp>



アクセス

Access



## 奄美研究拠点準備室

国際・地域連携研究センター 地域連携研究部門 奄美研究拠点準備室  
Preliminary Section for Amami Coastal Research Center







Photo: Makoto Takeuchi



東北海洋生態系調査研究船（学術研究船）  
「新青丸」  
Research Vessel SHINSEI-MARU

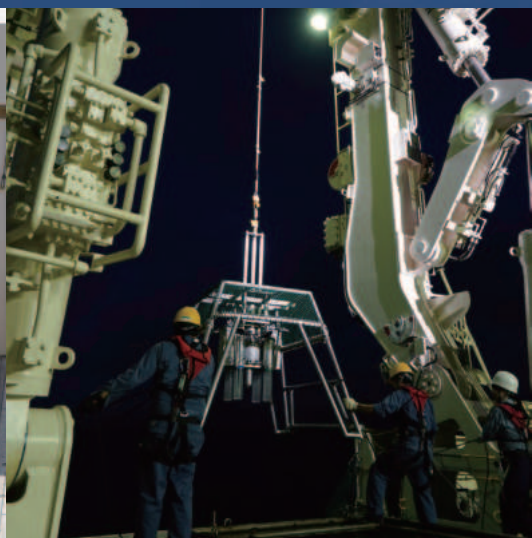
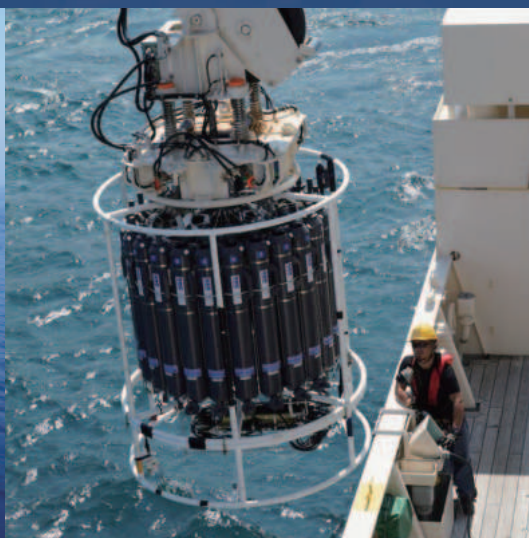
学術研究船「白鳳丸」  
Research Vessel HAKUHO-MARU

## 日本の近海域から、世界の外洋域まで

### From the Coastal Waters of Japan to the Open Oceans of the World

大気海洋研究所は、大槌と奄美の拠点で全国の研究者に先端的な研究施設・機器と充実した研究環境を提供するとともに、海洋研究開発機構の所有する2隻の学術研究船「白鳳丸」と「新青丸」および深海潜水調査船支援母船「よこすか」を用いた共同利用・共同研究を企画・運営し、全国の研究者による研究航海を実施、観測支援しています。また、世界の研究者コミュニティとも連携して観測研究を推進することで、日本の沿岸域から世界の外洋域まで、大気海洋科学の発展と次世代を担う若手研究者の育成に貢献しています。

AORI provides state-of-the-art research facilities and equipment for visiting researchers at our research bases in Otsuchi and Amami. The Institute also plans and operates joint usage/research using two research vessels “Hakuho-Maru” and “Shinsei-Maru” and the deep-sea research submersible support vessel “Yokosuka” owned by the Japan Agency for Marine-Earth Science and Technology. In addition, by promoting observational research in collaboration with the global research community, the Institute contributes to the promotion of atmospheric and ocean sciences from the coastal waters of Japan to the open oceans of the world, and to foster the development of young researchers who will lead the next generation.



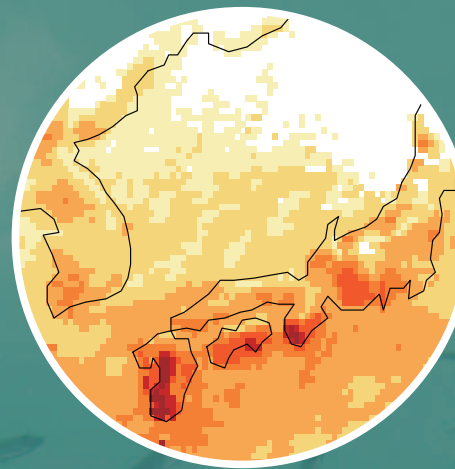


# Themes

海洋生物の資源変動と要因解明  
Fluctuations of Living Marine  
Resources and Their Causes



極端気象・モデリング  
Extreme Weather Events, Modeling



自然との共生  
Living in Harmony  
with Nature

気候変動・極域研究  
Climate Change,  
Polar Research



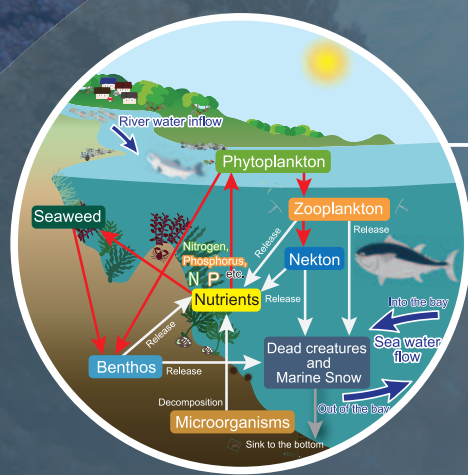
海洋汚染・マイクロプラスチック  
Ocean Pollution, Microplastics



海洋生物の生存戦略  
Survival Strategies of  
Marine Organisms



生命と環境の相互作用  
Interaction between Life and  
the Environment

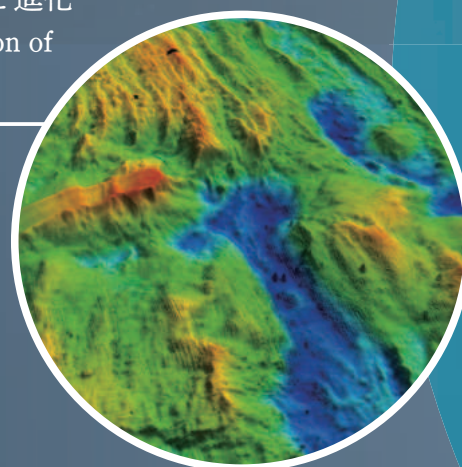


海洋と大気物質循環  
Geochemical Cycles  
in the Ocean and Atmosphere

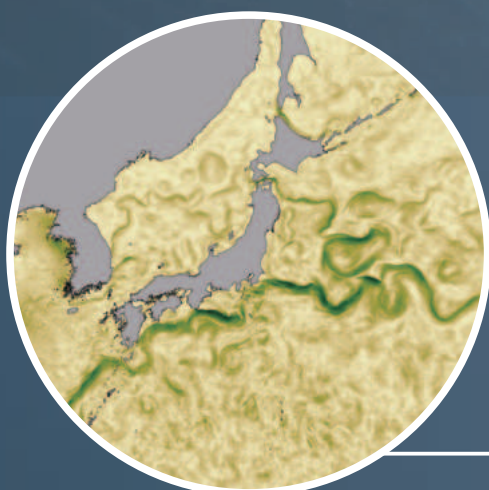
海洋と大気の構造と  
変動メカニズム  
Structure and Dynamics of  
the Ocean and Atmosphere



地球システムの形成と進化  
Formation and Evolution of  
the Earth's System



海の流れ・黒潮と親潮  
Ocean Currents,  
Kuroshio and Oyashio



生物の行動と生態・環境履歴  
Behavioral and Ecological Biology,  
Environmental Proxy



海洋ゲノム・進化生物学  
Marine Genomics,  
Evolutionary Biology





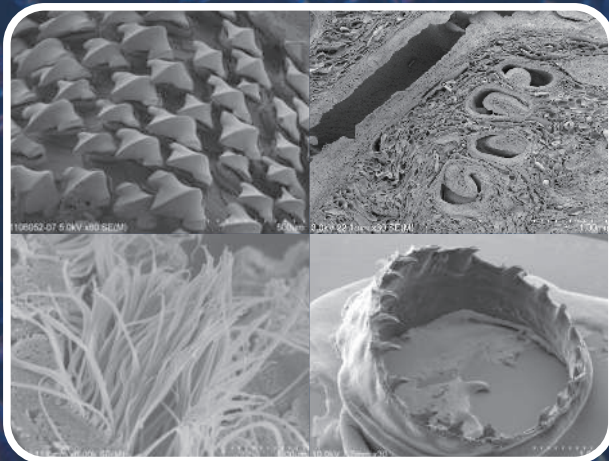
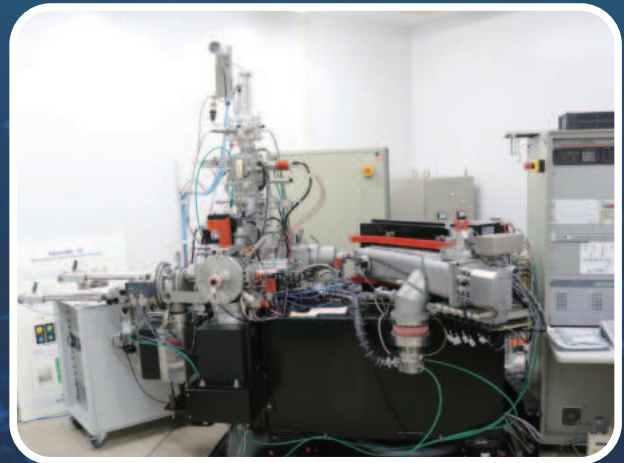


# 共同利用・共同研究拠点として

## Contribution to the Research Communities as the Joint Usage/Research Center

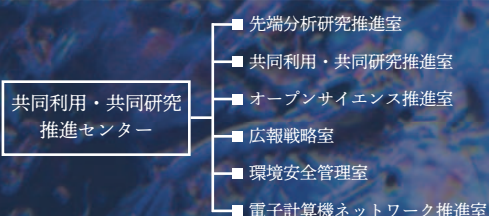
大気海洋研究所は、国内で唯一の大気海洋科学に係る共同利用・共同研究拠点であり、先端分析から陸上・船舶共同利用に関する支援業務を一元的に管理・運営可能な共同利用・共同研究推進センターを立ち上げました。電子計算機、生物飼育、顕微鏡、遺伝子解析、試料処理、精密分析を含む陸上研究の推進、沿岸や外洋の観測研究の推進、大規模気候研究の推進に加え、オープンサイエンスや広報、安全管理やネットワーク維持など、大気海洋科学の発展に向けて大きな役割を担います。

AORI is the only Joint Usage/Research Center for atmospheric and ocean sciences in Japan. The Center for Cooperative Research Promotion (CCRP) is organized to promote support services related to the joint use of advanced analytical equipment, laboratory facilities, and research vessels in an integrated manner. CCRP promotes laboratory research using our facilities including aquarium, microscopy, molecular biology, sample preparation and high-precision analysis, observational research from the coastal waters of Japan to the open oceans of the world, and atmospheric climate research. In addition, within CCRP, the newly-established Open Science Promotion Section, Public Relations Office, and Computer and Network Management Office aim to expand and enhance atmospheric and ocean science research.



### 共同利用・共同研究推進センター 組織図

### Organization of Center for Cooperative Research Promotion







## うみそら基金

— 「うみ」と「そら」の研究をつうじて世界をつなぐ —

地球上のすべての生き物にとって大切な、  
かけがえのない「うみ」と「そら」を守り継ぐため、  
「うみそら基金」を立ち上げました。  
私たちの研究教育活動の仲間になっていただけませんか？



<https://utf.u-tokyo.ac.jp/project/pjt188>