

# 共同利用研究活動 | COOPERATIVE RESEARCH ACTIVITIES

2019年度における利用実績 (研究船、陸上施設関係)

User Records (FY2019)

As of March 31, 2020

## 白鳳丸乗船者数

The Number of Users of the R/V Hakuho Maru

所内 AORI	所外 Outside					乗船者合計 Total
	国公立大学 Public Univ.	私立大学 Private Univ.	国公立研究機関 Public Institute	その他 Others	所外合計 Subtotal	
62	56	9	30	7	102	164

## 新青丸乗船者数

The Number of Users of the R/V Shinsei Maru

所内 AORI	所外 Outside					乗船者合計 Total
	国公立大学 Public Univ.	私立大学 Private Univ.	国公立研究機関 Public Institute	その他 Others	所外合計 Subtotal	
94	90	4	23	1	118	212

## よこすか乗船者数

The Number of Users of the R/V Yokosuka

所内 AORI	所外 Outside					乗船者合計 Total
	国公立大学 Public Univ.	私立大学 Private Univ.	国公立研究機関 Public Institute	その他 Others	所外合計 Subtotal	
9	11	8	11	5	35	44

## 柏外来研究員制度利用者数

The Number of Users of Visiting Scientist System for the Cooperative Research in Kashiwa

所内 AORI	所外 Outside					利用者合計 Total
	国公立大学 Public Univ.	私立大学 Private Univ.	国公立研究機関 Public Institute	その他 Others	所外合計 Subtotal	
0	60	10	12	0	82	82

## 国際沿岸海洋研究センター外来研究員制度利用者数

The Number of Users of the International Coastal Research Center

所内 AORI	所外 Outside					利用者合計 Total
	国公立大学 Public Univ.	私立大学 Private Univ.	国公立研究機関 Public Institute	その他 Others	所外合計 Subtotal	
42	60	22	7	1	90	132

## 研究会 (柏) : 代表者所属機関別件数

The Number of Organizers of Research Meeting in Kashiwa

所内 AORI	所外 Outside					件数合計 Total	参加人数合計 Total Participants
	国公立大学 Public Univ.	私立大学 Private Univ.	国公立研究機関 Public Institute	その他 Others	所外合計 Subtotal		
3	5	0	1	0	6	9	1,005

## 研究会 (国際沿岸海洋研究センター) : 代表者所属機関別件数

The Number of Organizers of Research Meeting at International Coastal Research Center

所内 AORI	所外 Outside					件数合計 Total	参加人数合計 Total Participants
	国公立大学 Public Univ.	私立大学 Private Univ.	国公立研究機関 Public Institute	その他 Others	所外合計 Subtotal		
1	0	0	2	0	2	3	218

※所内在籍の大学院学生はすべて所内人数に含まれる ※教職員・学生・研究生の区別不要 ※独立行政法人は「国公立研究機関」に含める ※気象研究所は「国公立研究機関」に含める ※財団法人は「その他」に含める ※外国の研究機関は「その他」に含める ※私立中・高校は「その他」に含める ※海上保安庁は「その他」に含める ※民間はこの表には含めない  
※The number of user for all students of AORI is included in the category of "AORI"

**2019年度における共同研究(大型計算機共同利用)採択課題の件数および参加研究者数:気候システム研究系**  
**Number of Participants on Cooperative Research Activities of Collaborative Use of Computing Facility (FY2019)**

研究区分 The Type of the Cooperative Research	研究件数 The Number of Researches	所内参加研究者 AORI	所外参加研究者 Outside		
			国公立大学 Public Univ.	省庁 Ministries and Agencies	国立研究機関など Public Institute etc.
特定共同研究 Specific Themed Cooperative Research	9	10	25	9	10
一般共同研究 Cooperative Research	19	20	59	0	13
参加人数合計 Total	28	30	84	9	23

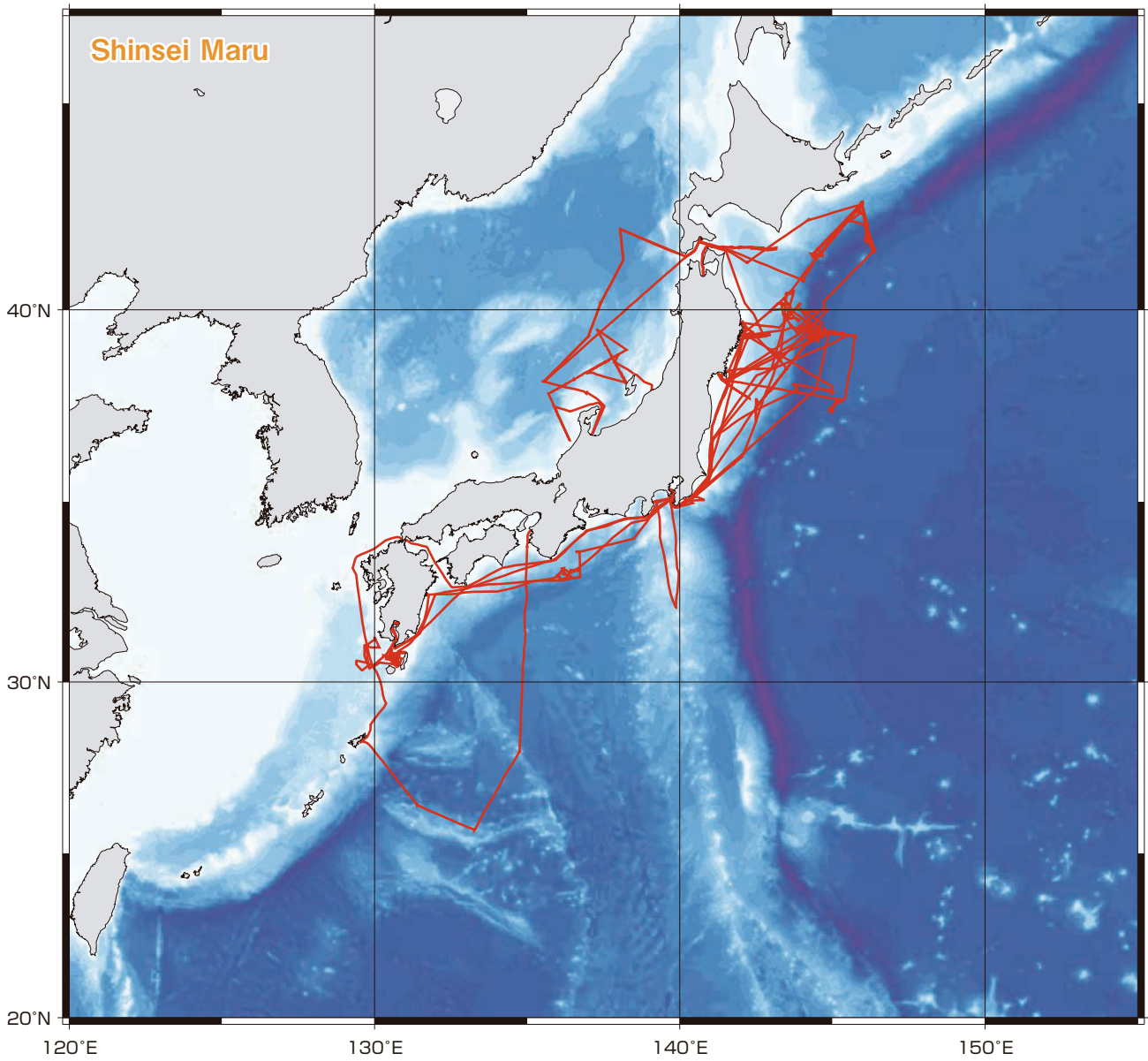
**2019年度における学際連携研究採択課題の件数および参加研究者数**  
**Number of Research Titles and Researchers of the Interdisciplinary Collaborative Research (FY2019)**

研究種別 Category	研究課題数 Number of Research Titles	所外参加研究者数 Number of Researchers (excluding AORI)				所内参加研究者数 AORI Researchers	参加研究者総数 Total Number of Researchers
		国公立大学法人 National and Public Universities	私立大学 Private Universities	独立行政法人 及びその他の 公的研究機関 Independent Administrative Institutions and Other Public Agencies	その他 Others		
特定共同研究 Specified Theme	1	1	0	0	0	1	2
一般共同研究 General Theme	7	12	1	2	4	13	32
参加人数合計 Total	8	13	1	2	4	14	34



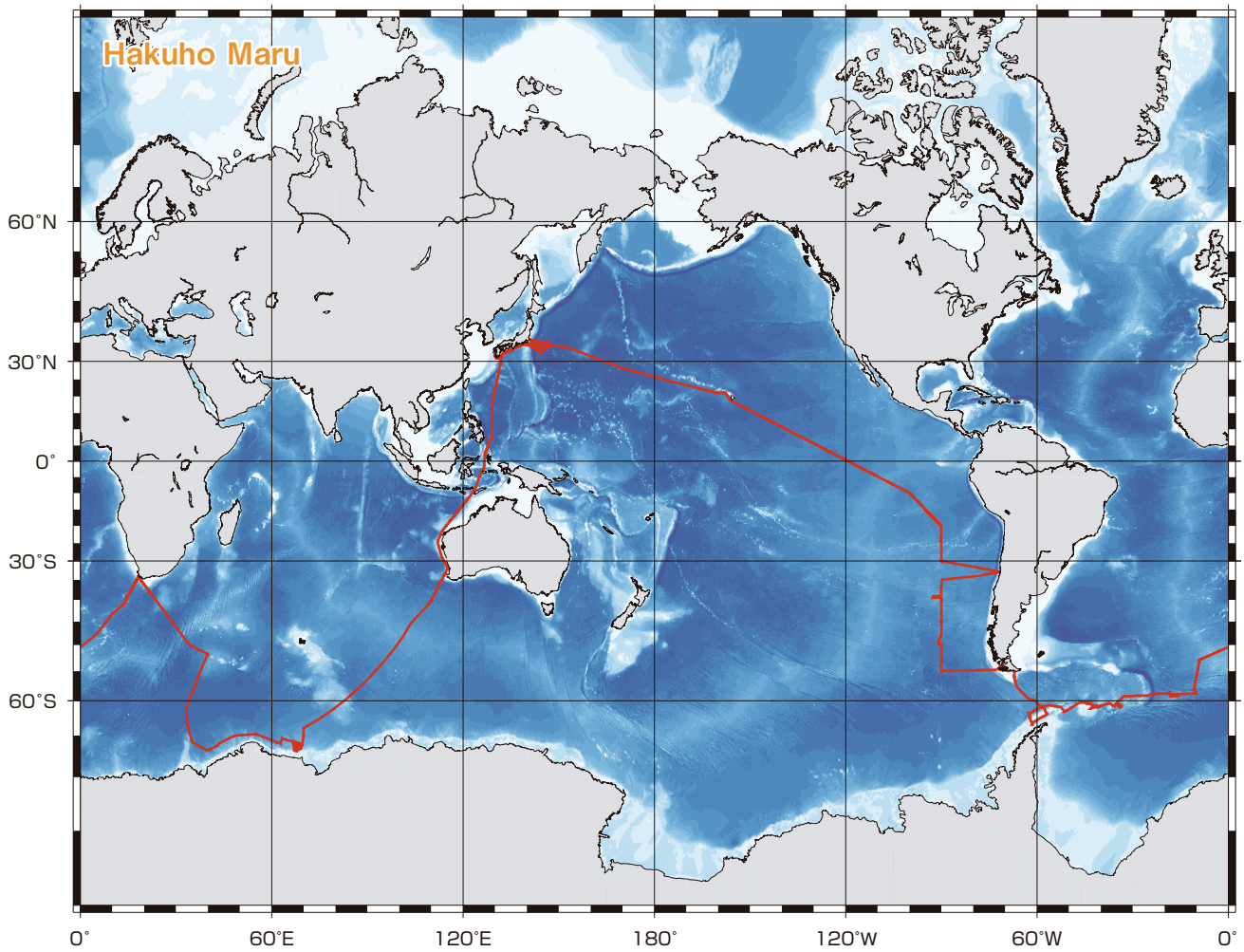
提供: JAMSTEC

2019年度 「新青丸」 研究航海航跡図  
Track Chart of R/V Shinsei Maru (FY2019)



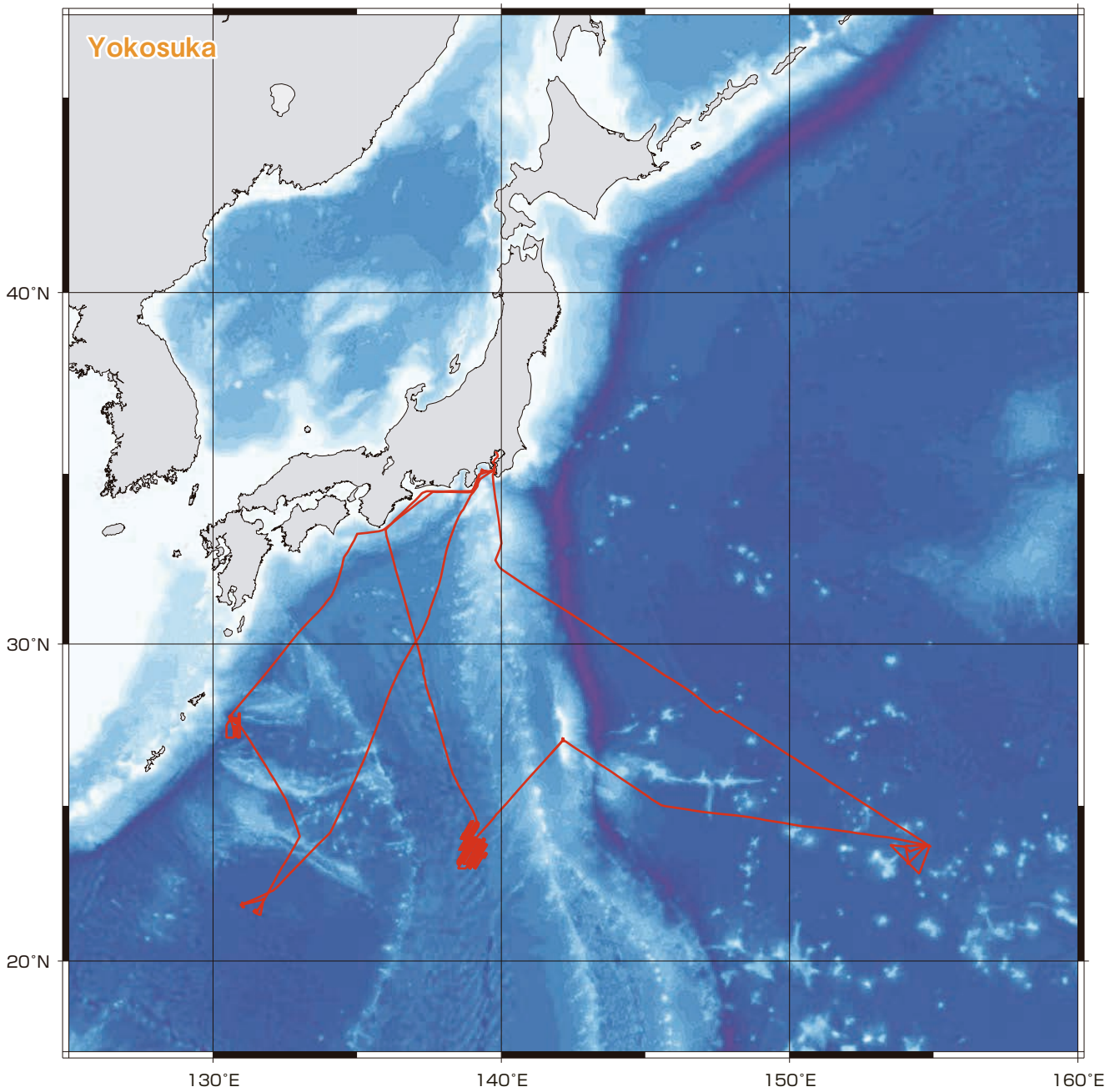


2019年度 「白鳳丸」 研究航海航跡図  
Track Chart of R/V Hakuho Maru (FY2019)





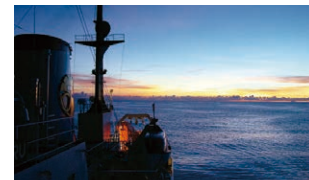
2019年度 「よこすか」 研究航海航跡図  
Track Chart of R/V Yokosuka (FY2019)



**2019年度に実施された「新青丸」研究航海**  
**Research Cruises of the R/V Shinsei Maru (FY2019)**

航海回数 Cruise No	期間 (日数) Period (Days)	海 域 Research Area	研究題目 Title of Research	主席研究員 Chief Researcher
KS-19-5	2019.4.7~ 4.15(9)	三陸沖日本海溝周辺 Japan Trench margin off Sanriku of northeast Japan	巨大津波を引き起こす大規模アウターライズ地震断層 の実態解明 (震災対応) Tsunamigenic normal faults generating large outer-rise earthquake in the Japan Trench margin	東京大学大気海洋研究所 朴 進午 PAKU, J AORI, The University of Tokyo
KS-19-6	2019.4.19~ 4.28(10)	三陸沖 Off Sanriku	乱流混合自動観測システムの開発: 深層フロートと水中 グライダーによる混合の季節変動・前線観測 Development of autonomous turbulence measurements: seasonal and frontal mixing variability	東京大学大気海洋研究所 安田 一郎 YASUDA, I AORI, The University of Tokyo
KS-19-7	2019.5.1~ 5.10(10)	三陸沿岸 Sanriku coastal area	巨大津波による三陸沿岸生態系の攪乱とその回復過程 に関する研究 (震災対応) Research on the disturbance and recovery process of the ecosystem in Sanriku coastal area after the Tsunami	東京大学大気海洋研究所 永田 俊 NAGATA, T AORI, The University of Tokyo
KS-19-8	2019.5.17~ 5.26(10)	フィリピン海北部 Northern part of the Philippine Sea	定方位試料採取によるフィリピン海プレート運動史の解 明 Study on Philippine Sea plate motion history by taking oriented core samples	東京大学大気海洋研究所 山崎 俊嗣 YAMAZAKI, T AORI, The University of Tokyo
KS-19-9	2019.6.9~ 6.12(4)	房総半島南東沖海域 Sea off Boso Peninsula	房総沖スロースリップイベント発生域での海底広帯域地 震・測地の長期複合観測研究 Long-term ocean bottom broadband seismic and geodetic observation above the slow slip event area off Boso Peninsula	東京大学地震研究所 塩原 肇 SHIOBARA, H Earthquake Research Institute, The University of Tokyo
KS-19-10	2019.6.18~ 6.24(7)	鹿島沖、気仙沼沖、久 慈沖、六ヶ所沖、十勝 沖、根室沖 Slope regions off Kashima, Kesen-numa, Kuji, Rokkasho, Tokachi and Nemuro	マイワシレジームの最大個体数を百年規模で低下させ た北西太平洋の海洋プロセスの解明 Ocean processes driving centennial-scale decreases in maximum Japanese sardine population size during the past sardine regime in the Northwest Pacific	愛媛大学沿岸環境科学研究 センター 加 三千宣 KUWAE, M Center for Marine Environmental Studies, Ehime University
KS-19-11	2019.6.26~ 6.30(5)	日本海 Sea of Japan	硝酸の三酸素同位体異常を利用した非培養型の海洋窒 素循環 速度定量法の確立と検証 Quantifying nitrate dynamics in Sea of Japan using natural triple oxygen isotopes as tracers	名古屋大学大学院環境学研 究科 角皆 潤 TSUNOGAI, U Graduate School of Enviromental Studies, Nagoya University
KS-19-12	2019.7.3~ 7.13(11)	三陸沖北部、十勝沖、 根室沖 Northern part of Sanriku-Oki, Tokashi-Oki and Nemuro-Oki	複合海底観測による千島海溝根室沖における超巨大地 震の準備過程解明 (震災対応) Investigation of preparation process for the huge interplate rathquake along the southwestern Kuril Trench based on the multiple sea-floor geodetic observation	東北大学大学院理学研究科 太田 雄策 OHTA, Y Graduate School of Science, Tohoku University
KS-19-13	2019.7.16~ 7.26(11)	日本海溝海域 Japan Trench Area	海溝海側で海洋プレートに水が入る過程の研究: プチス ポット火山による流体循環の解明 Water penetration into the incoming oceanic plate on the seaward side of the trench: Investigation of fluid circulation through petit-spot volcanic knolls	東京大学地震研究所 山野 誠 YAMANO, M Earthquake Research Institute, The University of Tokyo
KS-19-14	2019.7.29~ 8.5(8)	三陸沖日本海溝周辺 Japan Trench margin off Sanriku of northeast Japan	巨大津波を引き起こす大規模アウターライズ地震断層 の実態解明 (震災対応) Tsunamigenic normal faults generating large outer-rise earthquake in the Japan Trench margin	東京大学大気海洋研究所 山口 飛鳥 YAMAGUCHI, A AORI, The University of Tokyo
KS-19-15	2019.8.20~ 8.27(8)	三陸沿岸~沖合域 Coastal and offshore regions of Sanriku	中規模渦の3次元構造に対応した海洋高次捕食動物の 採餌生態 (震災対応) Foraging ecology of marine top predators in relation to middle sized eddies	東京大学大気海洋研究所 佐藤 克文 SATO, K AORI, The University of Tokyo
KS-19-16	2019.9.2~ 9.6(5)	駿河湾、南海トラフ北 縁部、鹿児島湾 Suruga Bay, the northern edge of the Nankai Trough and Kagoshima Bay	共同利用研究航海のための観測機器性能確認試験 Test of observational instruments for joint usage/ research cruises	東京大学大気海洋研究所 石垣 秀雄 ISHIGAKI, H AORI, The University of Tokyo

航海回数 Cruise No	期間 (日数) Period (Days)	海 域 Research Area	研究題目 Title of Research	主席研究員 Chief Researcher
KS-19-17	2019.9.9～ 9.15(7)	九州南方の鬼界海底 カルデラ火山周辺海域 (薩摩硫黄島及び竹 島周辺海域) Kikai submarine caldera to the south of the Kyushu Island, SW Japan (Around Satsuma- Iwo-Jima and Takeshima Islands)	鬼界海底巨大カルデラ火山における二重カルデラ形成 過程の解明 Study on double-caldera formation at Kikai submarine super- volcano	神戸大学大学院理学研究科 島 伸和 SHIMA, N Kobe University Graduate School of Science
KS-19-18	2019.9.17～ 9.21(5)	熊野灘 Kumano-nada	海底地震計アレイ観測網によるスロー地震非活動域の 調査 (震災対応) Investigation of gap area of slow earthquake activity by arrays of ocean-bottom seismometers	東京大学地震研究所 悪原 岳 AKUHARA, T Earthquake Research Institute, The University of Tokyo
KS-19-19	2019.9.27～ 10.5(9)	本州東方沖 East of Honshu	成層期の高気圧渦/高気圧性再循環におけるサブメソ スケール現象の構造と物質輸送・漁場形成に関する研究 (震災対応) Studies on submesoscale structure, material transport and fishing ground formation in anticyclonic eddies off Tohoku/ Hokkaido during stratification season	東京大学大気海洋研究所 伊藤 幸彦 ITO, S AORI, The University of Tokyo
KS-19-20	2019.10.8～ 10.16(9)	三陸沿岸 Sanriku coastal area	巨大津波による三陸沿岸生態系の攪乱とその回復過程 に関する研究 (震災対応) Research on the disturbance and recovery process of the ecosystem in Sanriku coastal area after the Tsunami	東京大学大気海洋研究所 永田 俊 NAGATA, T AORI, The University of Tokyo
KS-19-21	2019.10.19～ 10.23(5)	日本海 Sea of Japan	硝酸の三酸素同位体異常を利用した非培養型の海洋 窒素循環速度定量法の確立と検証 Quantifying nitrate dynamics in Sea of Japan using natural triple oxygen isotopes as tracers	名古屋大学大学院環境学研 究科 角皆 潤 TSUNOGAI, U Graduate School of Environmental Studies, Nagoya University
KS-19-22	2019.10.25～ 10.31(7)	日本海 佐渡沖・能登 半島沖 Central part of Japan Sea: off Sad Island and Noto Peninsula	日本海における対馬暖流フロントと内部慣性重力波の 相互作用: 乱流混合と基礎生産への影響評価 Interaction between TWC front and internal gravity waves in the central Japan Sea: Observations of turbulent mixing and primary production	東京大学大気海洋研究所 川口 悠介 KAWAGUCHI, Y AORI, The University of Tokyo
KS-20-1	2020.1.7～ 1.11(5)	相模湾初島沖、伊豆小 笠原海域明神海丘 Sagami Bay, Off Hatsushima; Izu- Ogasawara Arc, Myojin Knoll	シンカイヒバリガイ類における共生細菌水平伝達の子 細胞メカニズムの解明 Molecular and cellular mechanisms of horizontal transmission of symbiotic bacteria in Bathymodiolus mussels	海洋研究開発機構 生田 哲朗 IKUTA, T Japan Agency for Marine- Earth Science and Technology
KS-20-2	2020.1.15～ 1.22(8)	鹿児島周辺海域 Around Kagoshima	コノハエビはボンベイワームを超える?～鹿児島熱水 噴出域産コノハエビ類の高温耐性に関する研究 Study on thermal tolerance of hydrothermal vent nebuliids inhabiting Kagoshima Bay	海洋研究開発機構 藤原 義弘 FUJIWARA, Y Japan Agency for Marine- Earth Science and Technology



**2019年度に実施された「白鳳丸」研究航海**  
**Research Cruises of the R/V Hakuho Maru (FY2019)**

航海回数 Cruise No	期間 (日数) Period (Days)	海 域 Research Area	研究題目 Title of Research	主席研究員 Chief Researcher
KH-19-3	2019.7.1~7.6(7)	相模湾、伊豆小笠原海域、相模湾南方沖 Sagami Bay, Izu Ogasawara sea area, South of Sagami Bay	共同利用研究航海のための観測機器の性能確認試験 Test of observational instruments for joint usage/research cruises	東京大学大気海洋研究所 伊藤 幸彦 ITO, S AORI, The University of Tokyo
KH-19-4	2019.7.20~7.30(11)	黒潮再循環域 Kuroshio recirculation region	黒潮再循環域の低次生態系と物質循環における乱流の役割 Role of turbulence in ecosystem and material cycles in the Kuroshio recirculation region, western subtropical North Pacific	海洋研究開発機構 喜多村 稔 KITAMURA, M Japan Agency for Marine-Earth Science and Technology
KH-19-5	2019.8.9~8.28(20)	相模湾・熊野沖・種子島沖 Sagami Bay, Off Kumano, Off Tanegashima	フィリピン海プレート沈み込み帯における断層活動と地震履歴、および泥火山を介した地圏-水圏-生物圏の相互作用の解明 Elucidation of fault activity, earthquake history and interaction through mud volcano between geosphere, hydrosphere and biosphere in the Philippine sea plate subduction zone	東京大学大気海洋研究所 芦 寿一郎 ASHI, J AORI, The University of Tokyo
KH-19-6	2019.10.16~2020.1.18(95)	東部南太平洋、南大洋大西洋区 Eastern South Pacific, Atlantic sector of the Southern Ocean	ウェッデル海～南太平洋における海洋地球科学総合横断観測：白鳳丸30周年記念航海の実現 Integrated investigation for marine earth sciences in the Weddell Sea and the South Pacific: Fulfillment of R/V Hakuho-maru 30th anniversary expedition	東京大学大気海洋研究所 濱崎 恒二 東京大学大気海洋研究所 津田 敦 高知大学海洋コア総合研究センター 池原 実 HAMASAKI, T AORI, The University of Tokyo TSUDA, A AORI, The University of Tokyo IKEHARA, M Center for Advanced Marine Core Research, Kochi University
KH-20-1	2020.1.18~3.5(48)	南大洋インド洋区 Indian sector of the Southern Ocean	南大洋インド洋区における熱塩・物質循環の実態と変遷史の解明：ケープダンレー底層水を中心として Thermohaline and material circulation and its history in the Indian sector of the Southern Ocean, with emphasis on the Cape Darnley Bottom Water	北海道大学低温科学研究所 大島 慶一郎 OSHIMA, K Institute of Low Temperature Science Hokkaido University

**2019年度に実施された「よこすか」研究航海**  
**Research Cruises of the R/V Yokosuka (FY2019)**

航海回数 Cruise No	期間 (日数) Period (Days)	海 域 Research Area	研究題目 Title of Research	主席研究員 Chief Researcher
YK19-04S	2019.4.8~4.18(11)	マドメガムリオン (四国海盆) Mado Megamullion, Shikoku Basin	背弧海盆リソスフェア研究への新しい窓：四国海盆海洋コアコンプレックス (マドメガムリオン) の潜航調査 New window into backarc basin lithospheric study: a Shinkai dive study at a Shikoku Basin Oceanic Core Complex	海上保安庁海洋情報部 小原 泰彦 OHARA, Y Hydrographic and Oceanographic Department
YK19-05S	2019.4.19~4.28(10)	南鳥島沖 Around the Minamitorishima Island	ブチスポット火山活動から読み解くリソスフェア-アセノスフェア境界の実体とプレート変形過程 Understanding the nature of Lithosphere - Asthenosphere Boundary and Plate flexure by petit - spot volcanism	千葉工業大学 町田 嗣樹 MACHIDA, S Chiba Institute of Technology
YK19-07S	2019.5.24~6.3(11)	北大東海盆および沖大東海底崖 Kita-Daito Basin and Oki-Daito Escarpment	フィリピン海プレート海盆群の誕生と成長 -伊豆小笠原弧プレート沈み込み開始過程解明に向けて- Origin of Philippine Sea basins -Tectonic setting leading to subduction initiation of Izu-Bonin-Mariana arc-	海洋研究開発機構 石塚 治 ISHIDUKA, O Japan Agency for Marine-Earth Science and Technology
YK19-09S	2019.8.7(1)	小笠原海盆・西之島周辺海域 (予定) (台風8、9、10号の影響により、観測予定海域に未到達) Ogasawara trough and around Nishinoshima (planned) (No observation activities were made due to the effect of typhoons.)	・深海底におけるマントル遷移層電磁探査：改良型深海地球電場観測システム (EFOS-X) の開発 ・西之島火山における海洋島火山活動監視のための体制試験 ・Electromagnetic sounding of mantle transition zone using improved deep-sea electric field observation system (EFOS-X) ・Experiment on monitoring volcanic activity of Nishinoshima by ocean bottom electromagnetic observations	東京大学地震研究所 清水 久芳 SHIMIZU, H Earthquake Research Institute, The University of Tokyo



2019年度共同研究(大型計算機共同利用)一覽

Number of Participants on Cooperative Research Activities of Collaborative Use of Computing Facility (FY2019)

研究区分 Type of Research	研究課題名称 Title of Research	研究代表者 Principal Researcher	気候システム系 担当教員 AORI Participants	参加人数 Number of Participants
特定研究 Specific Themed Cooperative Research	全球雲解像モデルの開発及びデータ解析 Development and data analysis of Nonhydrostatic Icosahedral Atmospheric Model	佐藤 陽祐 北海道大学大学院理学研究院 SATO, Y Hokkaido University	佐藤 正樹 SATO, M	4
特定研究 Specific Themed Cooperative Research	①衛星データと数値モデルの融合による雲の素過程の研究 ②全球雲解像モデルの開発及びデータ解析 ①Studies of cloud processes with a synergistic use of satellite data and numerical modeling ②Development and data analysis of Nonhydrostatic Icosahedral Atmospheric Model	五藤 大輔 国立環境研究所 GOTO, D National Institute for Environmental Studies	鈴木 健太郎 佐藤 正樹 SUZUKI, K SATO, M	2
特定研究 Specific Themed Cooperative Research	全球雲解像モデルの開発及びデータ解析 Development and data analysis of Nonhydrostatic Icosahedral Atmospheric Model	那須野 智江 国立研究開発法人海洋研究開発機構 NASUNO, T Japan Agency For Marine-Earth Science And Technology	佐藤 正樹 SATO, M	5
特定研究 Specific Themed Cooperative Research	海洋モデルにおけるサブグリッド現象のパラメータ化 Parameterization for oceanic subgrid scale phenomena	日比谷 紀之 東京大学大学院理学系研究科 HIBIYA, T Graduate School of Science, the University of Tokyo	羽角 博康 HASUMI, H	8
特定研究 Specific Themed Cooperative Research	全球雲解像モデルの開発及びデータ解析 Development and data analysis of Nonhydrostatic Icosahedral Atmospheric Model	安永 数明 富山大学 YASUNAGA, K University of Toyama	佐藤 正樹 SATO, M	2
特定研究 Specific Themed Cooperative Research	統合気候・環境モデルの素過程モデル・モジュールの開発 Development of models and modules for elementary processes in integrated global climate and environment models	芳村 圭 東京大学生産技術研究所 YOSHIMURA, K Institute of Industrial Science, the University of Tokyo	木本 昌秀 KIMOTO, M	7
特定研究 Specific Themed Cooperative Research	世界海洋大循環モデルの相互比較 Intercomparison of world ocean general circulation models	中野 英之 気象庁気象研究所 NAKANO, H Meteorological Research Institute	羽角 博康 HASUMI, H	4
特定研究 Specific Themed Cooperative Research	全球雲解像モデルの開発及びデータ解析 Development and data analysis of Nonhydrostatic Icosahedral Atmospheric Model	田中 博 筑波大学計算科学研究センター TANAKA, H Center for Computational Science, University of Tsukuba	佐藤 正樹 SATO, M	3
特定研究 Specific Themed Cooperative Research	高分解能大気モデル及び領域型気候モデルの開発 Development of a high-resolution atmospheric model and a domain-type climate model	坂本 雅巳 気象庁予報部数値予報課 SAKAMOTO, M Meteorological Agency Section of Numerical Weather Prediction	木本 昌秀 KIMOTO, M	9
一般研究 Cooperative Research	大型大気レーダーと全球高解像度モデルを相補的に用いた中層大気大循環の階層構造の解明 A study on hierarchical structure of the middle atmosphere general circulation by a combination of a mesosphere-stratosphere-troposphere radar and a high-resolution global model.	佐藤 薫 東京大学大学院理学系研究科 SATO, K Graduate School of Science, the University of Tokyo	木本 昌秀 KIMOTO, M	4
一般研究 Cooperative Research	陸面モデルの積雪スキームの高度化及びデータ解析(継続) Upgrading the snow scheme in the land surface model, MATSIRO, and its data analyses	安成 哲平 北海道大学大学院工学研究院 YASUNARI, T Faculty of Engineering, Hokkaido University	阿部 彩子 ABE, A	2
一般研究 Cooperative Research	気候変動予測の不確実性低減に資する海洋大循環モデルの精緻化 Development of physical parameterizations and an eddy-permitting configuration for a global OGCM	建部 洋晶 海洋研究開発機構 TATEBE, H Japan Agency For Marine-Earth Science And Technology	羽角 博康 HASUMI, H	5
一般研究 Cooperative Research	NICAM及びMIROCモデルを用いた地球惑星大気物質輸送と気候変動の研究 Study of the material transport and climate change of Earth and planetary atmosphere using NICAM and MIROC models	寺田 直樹 東北大学大学院理学研究科 TERADA, N Tohoku University	佐藤 正樹 阿部 彩子 SATO, M ABE, A	12



研究区分 Type of Research	研究課題名称 Title of Research	研究代表者 Principal Researcher	気候システム系 担当教員 AORI Participants	参加人数 Number of Participants
一般研究 Cooperative Research	気候変動現象の形成メカニズムと塩分が果たす役割 Generation mechanisms of climate variation phenomena and the role of salinity	東塚 知己 東京大学大学院理学系研究科 TOZUKA, T Graduate School of Science, the University of Tokyo	木本 昌秀 KIMOTO, M	4
一般研究 Cooperative Research	惑星中層大気大循環の力学 Dynamics of general circulation of planetary middle atmosphere	山本 勝 九州大学応用力学研究所 YAMAMOTO, M Research Institute for Applied Mechanics, Kyushu University	佐藤正樹 SATO, M	1
一般研究 Cooperative Research	トッテン棚氷の海洋シミュレーション Development of ocean simulation with focus on the Totten Ice Shelf	中山 佳洋 北海道大学低温科学研究所 NAKAYAMA, Y Hokkaido University	阿部 彩子 ABE, A	2
一般研究 Cooperative Research	アジアモンスーン降水の将来変化と海面水温変化パターンとの関係 A relationship between future changes of the Asian monsoon precipitation and spatial pattern of sea surface temperature	高橋 洋 首都大学東京 TAKAHASHI, H Tokyo Metropolitan University	渡部 雅浩 WATANABE, M	2
一般研究 Cooperative Research	衛星降水レーダと静止衛星高頻度観測を組み合わせた降水システムのライフサイクルに関する研究 A study on the life cycle of precipitation systems by a combined use of spaceborne precipitation radar and geostationary satellite infrared observations	濱田 篤 富山大学大学院理工学研究部 HAMADA, A University of Toyama	高藪 縁 TAKAYABU, Y	2
一般研究 Cooperative Research	海洋循環-低次生態系結合モデルを用いた魚類生息環境場の比較研究 Comparative study on fish habitat environments using ocean circulation - lower trophic level ecosystem coupled models.	伊藤 進一 東京大学大気海洋研究所 ITO, S Atmosphere and Ocean Research Institute The University of Tokyo	羽角博康 HASUMI, H	5
一般研究 Cooperative Research	衛星データ活用による全球炭素収支推定に向けた大気輸送モデル開発研究 Atmospheric transport model development for global carbon budget estimate using satellite observations	齊藤 誠 国立環境研究所 SAITOH, M National Institute for Environmental Studies	佐藤正樹 HASUMI, H	4
一般研究 Cooperative Research	放射収支算定のための放射スキームの高速・高精度化 Development of a high-speed and accurate radiation scheme for radiation budget calculation	関口 美保 東京海洋大学学術研究院 SEKIGUCHI, M Faculty of Marine Technology, Tokyo University of Marine Science and Technology	鈴木 健太郎 SUZUKI, K	2
一般研究 Cooperative Research	大気海洋マルチスケール変動に関する数値的研究 Numerical studies on the multi-scale atmosphere-ocean variability	稲津 将 北海道大学大学院地球環境科学研究科 INATSU, M Graduate School of Environmental Science, Hokkaido University	木本 昌秀 KIMOTO, M	6
一般研究 Cooperative Research	全球雲解像モデルデータを用いた熱帯雲活動の解析 Data analysis on the tropical cloud activities with the global cloud resolving model data	西 憲敬 福岡大学 理学部 NISHI, N Faculty of Science, Fukuoka University	佐藤 正樹 SATO, M	1
一般研究 Cooperative Research	数値モデルを用いた東アジア大気循環の変動力学の探究 Numerical study on the atmospheric circulation over East Asia	中村 尚 東京大学先端科学技術研究センター NAKAMURA, H Research Center for Advanced Science and Technology, The University of Tokyo	渡部 雅浩 WATANABE, M	4
一般研究 Cooperative Research	非静力学海洋モデルの汎用化とOGCMとのシームレスな接続 Development of a multi-scale ocean modeling system with a non-hydrostatic dynamical core	松村 義正 東京大学大気海洋研究所 MATSUMURA, Y Atmosphere and Ocean Research Institute The University of Tokyo	羽角 博康 HASUMI, H	5

研究区分 Type of Research	研究課題名称 Title of Research	研究代表者 Principal Researcher	気候システム系 担当教員 AORI Participants	参加人数 Number of Participants
一般研究 Cooperative Research	気候モデル・全球雲解像モデルを用いた熱帯大気研究 Research on the atmosphere in the tropics using a climate model and a global cloud-resolving model	三浦 裕亮 東京大学大学院理学系研究科 MIURA, H Graduate School of Science, the University of Tokyo	渡部 雅浩 WATANABE, M	5
一般研究 Cooperative Research	次世代海洋生態系モデルを用いた気候変動が海洋生態系に与える影響の予測 Estimation of impacts of climate change on oceanic ecosystems using a next-generation ecosystem model	増田 良帆 北海道大学 地球環境科学研究科 MASUDA, Y Graduate School of Environmental Science, Hokkaido University	岡 顕 OKA, A	2
一般研究 Cooperative Research	海洋における循環・水塊形成・輸送・混合に関する数値的研究 Numerical study on ocean circulation and formation, transport and mixing of water-masses	安田 一郎 東京大学大気海洋研究所 YASUDA, I Atmosphere and Ocean Research Institute, The University of Tokyo	羽角 博康 HASUMI, H	4

2019年度学際連携研究一覧

List of the Interdisciplinary Collaborative Research (FY2019)

研究種別 Category	研究代表者 Principal Researcher (Affiliation)	大気海洋研究所 対応教員 AORI Researcher	研究課題 Title of Research	研究者数 Total Number of Researchers
I	鶴 哲郎 東京海洋大学 TSURU, T Tokyo University of Marine Science and Technology	朴 進午 PARK, J. O.	同時発振方式による海上三次元反射法地震探査のための振源開発 Development of energy source for 3D multi-channel seismic reflection survey with simultaneous shooting	3
I	和川 拓 水産研究・教育機構日本海区水産研究所 WAGAWA, T Japan Sea National Fisheries Research Institute	川口 悠介 KAWAGUCHI, Y	日本海を中心とした大気-海洋間の力学エネルギー循環：短期気象イベントへのメソ+海洋渦の応答 Global/Local Energy Circulation between Atmospheric Turbulence and Mesoscale Oceanic structures in Neighboring Seas around the Japan Islands	8
I	近藤 能子 長崎大学大学院水産・環境科学総合研究科 KONDO, Y Graduate School of Fisheries and Environmental Sciences, Nagasaki University	小畑 元 OBATA, H	海洋表層の鉄の酸化還元状態と生物利用能に関する研究 Fe redox status and bioavailability in the surface ocean	4
I	山口 陽子 島根大学学術研究院農生命科学系 YAMAGUCHI, Y Institute of Agricultural and Life Sciences, Academic Assembly, Shimane University	高木 互 TAKAGI, W	円口類ヌタウナギから俯瞰する体液調整能力の起源と進化 Body fluid homeostasis of hagfish: origin and evolution of osmoregulation	5
I	佐藤 成祥 東海大学海洋学部 SATO, N School of Marine Science and Technology, Tokai University	岩田 容子 IWATA, Y	コウイカの雌による受精時の精子量調整 Sperm allocation at fertilization by female cuttlefish	2
I	岩田 雅光 ふくしま海洋科学館 IWATA, M Fukushima Ocean Science Museum	猿渡 敏郎 SARUWATARI, T	現生シーラカンスの分類学的再検討 A taxonomic revision of extant coelacanths	5
I	松田 純佳 北海道大学大学院水産科学研究院 MATSUDA, A Faculty of Fisheries Sciences, Hokkaido University	横山 祐典 YOKOYAMA, Y	炭素14を用いた大型鯨類の回遊経路の推定の試み Estimation of migration routes of baleen whales by using carbon-14	5
II	神川 龍馬 京都大学大学院人間・環境学研究科 KAMIKAWA, R Graduate School of Human and Environmental Studies, Kyoto University	吉澤 晋 YOSHIZAWA, S	海洋性植物プランクトンの新規光エネルギー利用機構の生理的役割の解明 Physiological roles of marine algal, novel light energy utilization systems	2

I…一般共同研究 II…特定共同研究  
I…General theme II…Specified theme





## 2019年度に開催された研究集会：柏地区

Research Meetings (FY2019) : Kashiwa Campus

開催期間 Period	研究集会名称 Title of Meeting	参加人数 Number of Participants	コンビナー Convener
2019. 6.27-6.28	白鳳丸30周年記念世界一周航海 (HEAW30) へ向けた研究戦略会議 Research strategy conference for R/V Hakuho-maru Expedition Around the World 30th anniversary	116	高知大学 海洋コア総合研究センター 池原 実 IKEHARA, M Center for Advanced Marine Core Research, Kochi University
2019. 7.8-7.9	第2回イカタコ研究会 The 2nd octosquid community meeting	113	島根大学 生物資源科学部 吉田 真明 YOSHIDA, M Shimane University Faculty of Life and Environmental Sciences
2019. 9.2-9.3	マントル物質研究からの地球史解説 Earth's history constrained by mantle materials	47	海洋底科学部門 海洋底地球物理学分野 秋澤 紀克 AKIZAWA, N AORI, The University of Tokyo
2019. 10.18	第2回海中海底工学フォーラム・ZERO The 2nd Underwater Technology Forum	224	東京大学 生産技術研究所 巻 俊宏 MAKI, T Institute of Industrial Science, The University of Tokyo
2019. 11.8-11.9	バイオミネラリゼーションと石灰化 ～遺伝子から地球環境まで～ Biom mineralization and Calcification - from gene to global environment	63	東京大学 大学院農学生命科学研究科 鈴木 道生 SUZUKI, M Graduate School of Agricultural and Life Sciences, The University of Tokyo
2019. 11.14-11.15	海洋乱流の観測およびモデリングに関する研究集会 Workshop for observational and modeling studies of ocean turbulence	31	京都大学 大学院理学研究科 吉川 裕 YOSHIKAWA, Y Graduate School of Science, Kyoto University
2019. 11.21-11.22	2019年度 海洋生態系モデリングシンポジウム Symposium for Marine Ecosystem modeling in 2019	105	水産研究・教育機構 東北水産研究所 奥西 武 OKUNISHI, T Tohoku National Fisheries Research Institute, Japan Fisheries Research and Education Agency
2019. 11.25-11.26	海洋地殻—マントルの新たな実像：オマーン掘削から、海域観測から- InterRidge-Japan研究集会 New Perspective of Oceanic Crust and Mantle, from Oman Drilling and Marine Surveys - InterRidge-Japan Scientific Meeting	94	海洋底科学部門 海洋底地質学分野 沖野 郷子 OKINO, K AORI, The University of Tokyo
2019. 12.16-12.17	水族館における教育とアウトリーチ活動。現状と展望。 Education and outreach activities at aquariums. Present status and perspective.	212	海洋生物資源部門 資源生態分野 猿渡 敏郎 SARUWATARI, T AORI, The University of Tokyo

**2019年度に開催された研究集会：国際沿岸海洋研究センター**  
**Research Meetings (FY2019) : International Coastal Research Center**

開催期間 Period	研究集会名称 Title of Meeting	参加人数 Number of Participants	コンビナー Convenor
2019. 7.24-7.25	最新の観測・モデル・理論研究から捉える日本周辺の気象及び気候変動 Weather and climate around Japan on the recent observation, modeling and theoretical studies	74	海洋研究開発機構 木下 武也 KINOSHITA, T Japan Agency for Marine-Earth Science and Technology
2019. 7.25-7.26	北太平洋を中心としたマルチスケール海洋変動と分野横断研究 Multi-scale ocean variability and interdisciplinary research in the North Pacific	78	海洋研究開発機構 長船 哲史 OSAFUNE, S Japan Agency for Marine-Earth Science and Technology
2019. 7.26-7.27	陸域・沿岸海域・外洋域をつなぐ数値モデリングシステムの構築に向けて Toward development of numerical modeling systems which link land, coastal seas and open ocean	66	気候モデリング研究部門 海洋システムモデリング研究分野 羽角 博康 HASUMI, H AORI, The University of Tokyo

