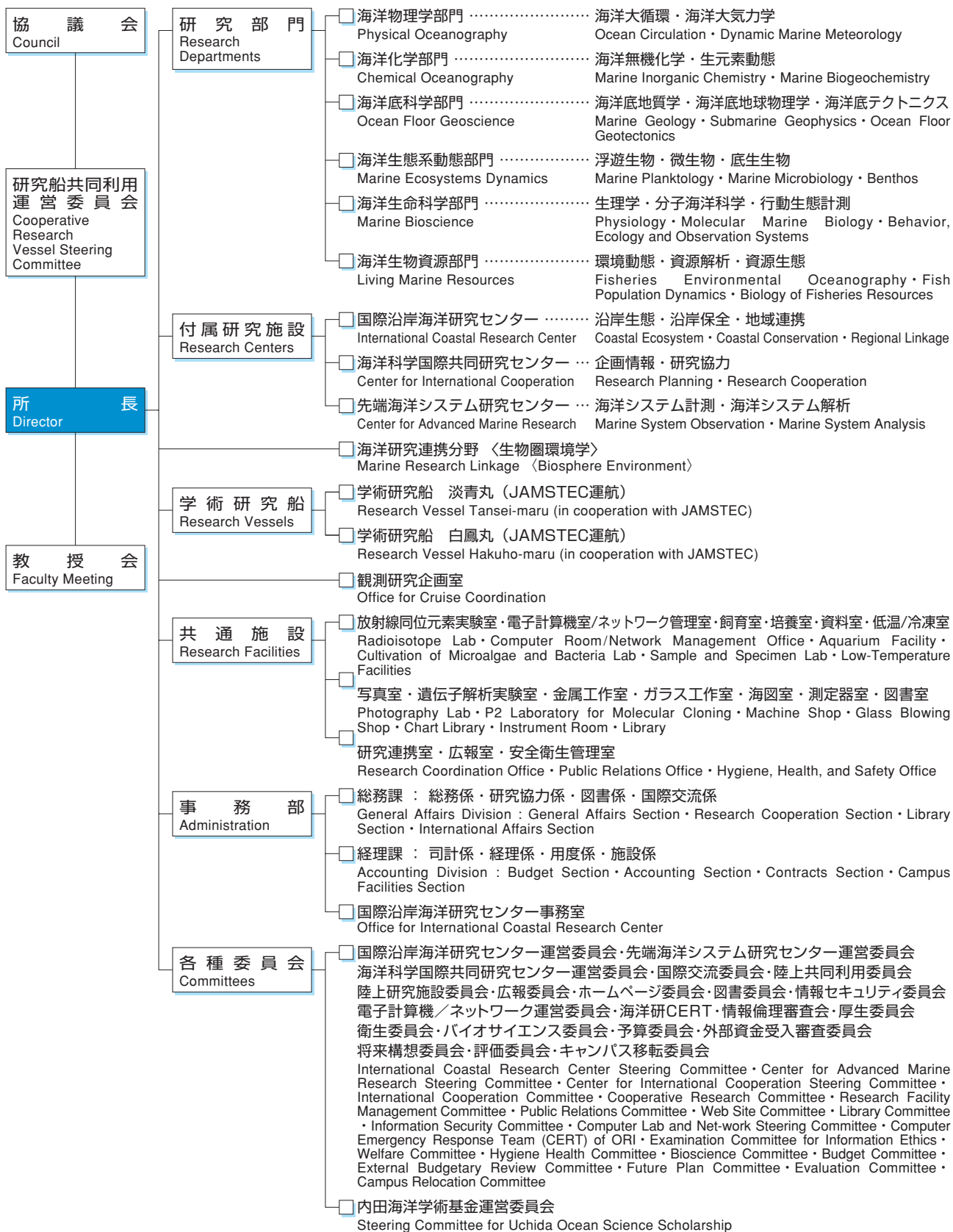


# 機構 | ORGANIZATION

## 組織図 Organization of ORI



## 職員数 Number of Staff

as of May 9, 2007

	教授 Professor	准教授 Associate Professor	講師 Lecturer	助教 Research Associate	事務系職員 Administrative Staff	技術職員 Technical Staff	合計 Total
研究部門 Research Departments	12 <2>	12 <1>	1	18	—	11	54 <3>
付属研究施設 Research Centers							
国際沿岸海洋 研究センター International Coastal Research Center	1	2 (1)	—	1	2	2	8 (1)
海洋科学国際共同 研究センター Center for International Cooperation	2	3 (1)	—	—	—	—	5 (1)
先端海洋システム 研究センター Center for Advanced Marine Research	2 〔1〕	3	—	3	—	—	8 〔1〕
海洋研究連携分野 〈生物圏環境学〉 Marine Research Linkage (Biosphere Environment)	<1>	—	—	<1>	—	—	<2>
共通施設 Research Facilities	—	—	—	—	—	3	3
観測研究企画室 Office for Cruise Coordination	〔1〕	—	—	〔1〕	—	5	5 〔2〕
事務部 Administration	—	—	—	—	19	—	19
合計 Total	17 〔2〕 <3>	20 (2) <1>	1	22 〔1〕 <1>	21	21	102 (3) (2) <5>

休職 1

※ ( )は客員:外数 [ ]は兼務:内数  
Number of Visiting Professors in parentheses.

※ < >は大学院新領域創成科学研究科 自然環境学専攻 海洋環境学コース 基幹講座教員(海洋研兼務教員):外数  
Core academic staff of Course of Marine Environmental Studies, Department of Natural Environmental Studies, Graduate School of Frontier Sciences