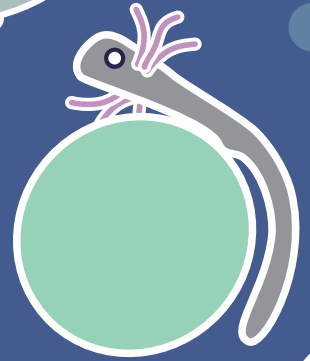
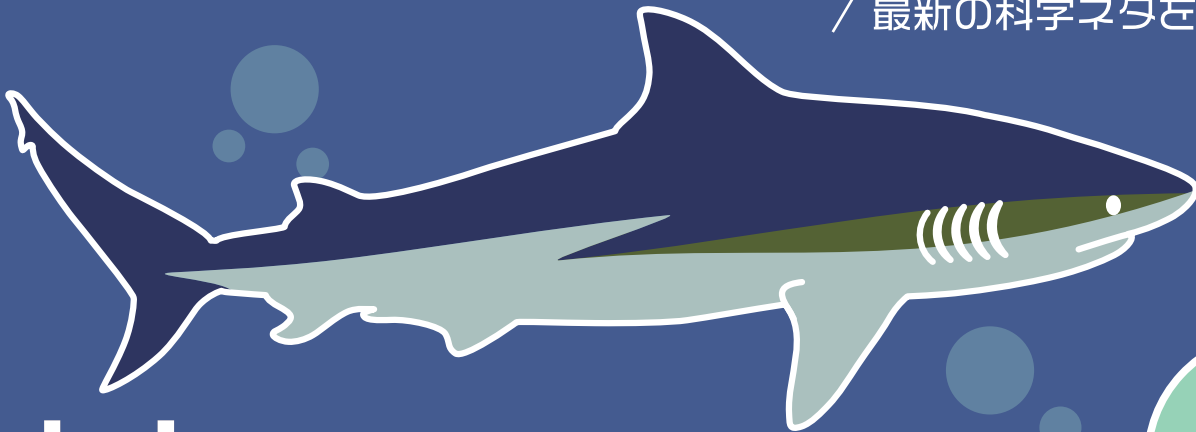
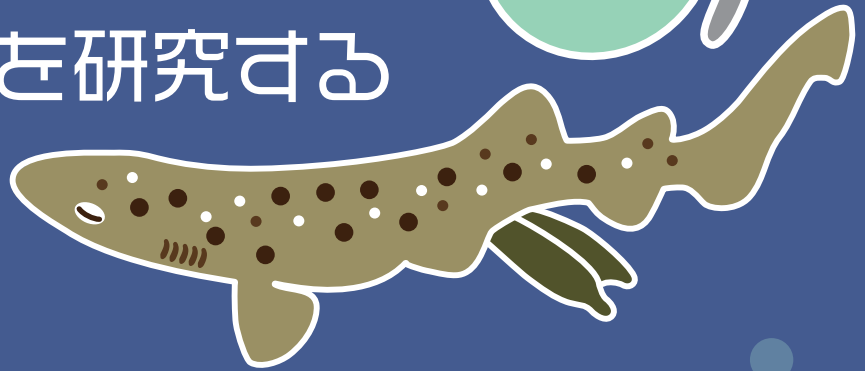


# さいえんす 寿司 BAR 7th

／ 最新の科学ネタをご提供！ \



## サメのカラダの 不思議を研究する



知っているようで知らないサメの世界  
【お魚倶楽部 はま】のお寿司を楽しみながら  
科学の最先端に触れてみませんか？

2019 2 SUN 10 12:00 ~ 14:00

会場

東京大学柏の葉キャンパス駅前サテライト

1F 多目的ホール 【TX 柏の葉キャンパス駅 西口徒歩1分】

※駐車場・駐輪場はございません。

定員

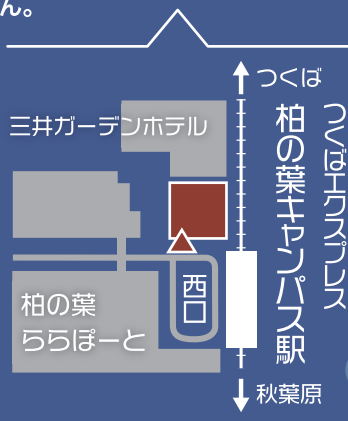
先着 50名

参加費

2,000円

小学生 1,500円

※当日受付にてお支払いください。



講師

生理学分野・教授

兵藤 晋



プログラム

司会：伊藤進一 / 環境動態分野・教授

11:30 ~

受付開始

12:00 ~ 12:10

開会あいさつ・概要説明

12:10 ~ 12:40

兵藤教授講演 ●サメは川にいる？

12:40 ~ 13:20

🍣 寿司タイム (休憩含む)

13:20 ~ 13:50

兵藤教授講演 ●サメは卵を産む？

13:50 ~ 14:00

Q&A 質疑応答

14:00

閉会あいさつ

お申込み

2 / 4 (月) まで

📱 <http://bit.ly/sushi07>



※定員に達し次第、受付締め切りとさせていただきます。

主催



東京大学大気海洋研究所  
研究交流小委員会 広報室

協力



お魚倶楽部はま  
東京大学大気海洋研究所1階  
04-7134-5656

問合せ

東京大学大気海洋研究所 広報室  
04-7136-6430  
aorievent@aori.u-tokyo.ac.jp