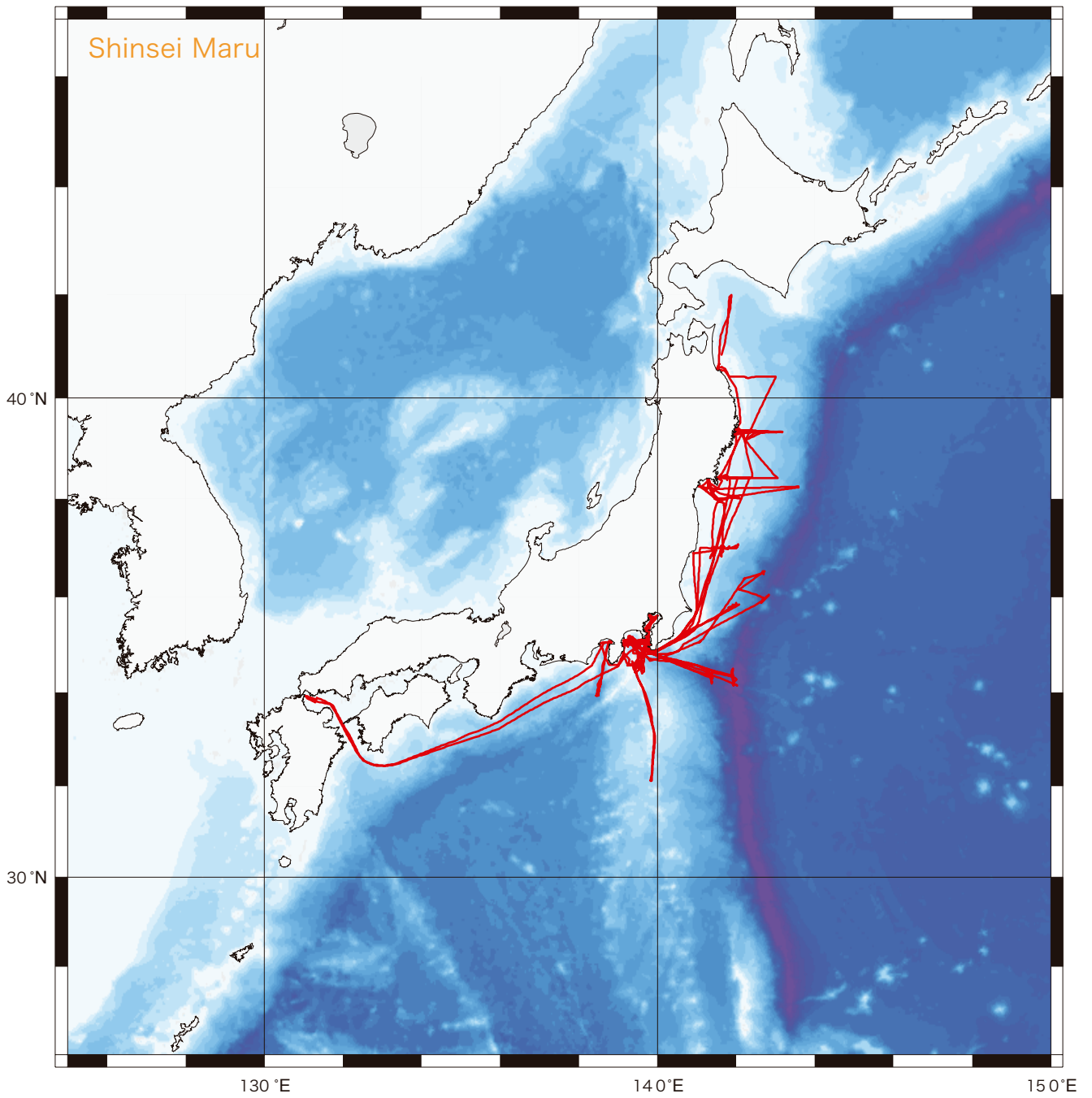


2013年度 新青丸 研究航海航跡図
Track Chart of R/V Shinsei Maru (FY2013)



2013年度に実施された新青丸慣熟および研究航海
 Research Cruises of the R/V Shinsei Maru (FY2013)

| 航海回数 Cruise No | 期間 (日数) Period (Days) | 海 域 Research Area | 研究題目 Title of Research | 主席研究員 Chief Researcher |
|-------------------|---------------------------|--|---|--|
| KS-13-T1 | 2013.10.6 ~ 10.11 (6) | 宮城沖、常磐沖、 相模湾 Off Miyagi, off Joban and Sagami Bay | 水産系機器のテストおよび習熟 Operational check and practice of instruments for fisheries oceanography | 東京大学大気海洋研究所 小松 輝久 KOMATSU, T AORI, The University of Tokyo |
| KS-13-T2 | 2013.10.12 ~ 10.17 (6) | 相模湾、常磐沖 Off Joban and Sagami Bay | 生物系機器のテストおよび習熟 Operational check and practice of instruments for biological oceanography | 東京大学大気海洋研究所 西川 淳 NISHIKAWA, J AORI, The University of Tokyo |
| KS-13-T3 | 2013.10.24 ~ 11.5 (13) | 日本海溝、福島沖、 伊豆小笠原海溝、 相模湾、駿河湾 Japan Trench, off Fuku shima, Izu-Ogasawara Trench, Sagami Bay and Suruga Bay | 化学系機器のテストおよび習熟 Operational check and practice of instruments for chemical oceanography | 東京大学大気海洋研究所 小川 浩史 (Leg.1) 東京大学大気海洋研究所 蒲生 俊敬 (Leg.2) OGAWA, H (Leg. 1) AORI, The University of Tokyo GAMO, T (Leg.2) AORI, The University of Tokyo |
| KS-13-T4 | 2013.11.8 ~ 11.14 (7) | 相模湾、伊豆諸島海 域 Sagami Bay and Izu Islands area | 物理系機器のテストおよび習熟 Operational check and practice of instruments for physical oceanography | 東京大学大気海洋研究所 岡 英太郎 OKA, E AORI, The University of Tokyo |
| KS-13-T5 | 2013.11.19 ~ 11.26 (8) | 相模湾、伊豆大島周 辺、房総沖 Sagami Bay, Izu-Oshima area and off Boso | 地学系機器のテストおよび習熟 1 Operational check and practice of instruments for geology and geophysics I | 東京大学大気海洋研究所 芦 寿一郎 ASHI, J AORI, The University of Tokyo |
| KS-13-1 | 2013.12.8 ~ 12.16 (9) | 東北沿岸海域 Tohoku coastal area | 巨大津波による三陸沿岸生態系の擾乱と その回復過程に関する研究 (震災対応) Research on the disturbance and recovery process of the ecological system in Sanriku coastal area after the Tsunami. | 東京大学大気海洋研究所 木暮 一啓 KOGURE, K AORI, The University of Tokyo |
| KS-13-2 | 2013.12.19 ~ 12.26 (8) | 伊豆小笠原海域 Izu-Ogasawara area | 火山フロント及び背弧域における海底熱水鉱床の調査 研究と同海域でのトワイライトゾーンにおける炭素循環 の調査研究—特に伊豆・小笠原弧北部海域において— Exploration of seafloor hydrothermal fields and cycle in twilight zone in the region of frontal-arc and back-arc rift of Ogasawara island arc | 高知大学海洋コア総合研究 センター 岡村 慶 OKAMURA, K Center for Advanced Marine Core Research, Kochi University |
| KS-14-T1 | 2014.2.22 ~ 2.26 (5) | 相模湾 Sagami Bay | 地学系機器のテストおよび習熟 2 Operational check and practice of instruments for geology and geophysics II | 東京大学大気海洋研究所 朴 進午 PARK, J.O AORI, The University of Tokyo |
| KS-14-1 | 2014.3.1 ~ 3.9 (9) | 福島沖、常磐沖 Off Fukushima and off Joban | 被災地いわき市の魚、メヒカリ (マルアオメエソ) の総 合生態調査 An intensive ecological survey of Mehikari (Maru-aomeeso), <i>Chlorophthalmus borealis</i> fish of earth quake struck city of Iwaki. | 東京大学大気海洋研究所 猿渡 敏郎 SARUWATARI, T AORI, The University of Tokyo |
| KS-14-2 | 2014.3.12 ~ 3.19 (8) | 三陸沿岸 Sanriku coastal area | 巨大津波による三陸沿岸生態系の擾乱とその回復過程 に関する研究、およびベクトル津波計リアルタイム観測 システムの整備 (震災対応) Research on the disturbance and recovery process of the ecological system in Sanriku coastal area after the Tsunami and develop- ment of a real-time tsunami monitoring system by using the Vector Tsunameter and the Wave Glider | 東京大学大気海洋研究所 木暮 一啓 KOGURE, K AORI, The University of Tokyo |
| KS-14-3 | 2014.3.22 ~ 3.29 (8) | 三陸沿岸 Sanriku coastal area | 三陸沖合の沈降粒子と基礎生産力 および大槌湾・女川湾周辺の海洋・海底環境の計測 Measurements of sediments and primary production off Sanriku Coast and observations of bottom debris and marine environ- ments around Otsuchi Bay and Onagawa Bay | 東京大学大気海洋研究所 小松 輝久 KOMATSU, T AORI, The University of Tokyo |